



GOBIERNO
DE ESPAÑA

MINISTERIO
DE ECONOMÍA, COMERCIO
Y EMPRESA



CONSORCIO DE
COMPENSACIÓN DE SEGUROS


Gestión de riesgos climáticos desde una perspectiva aseguradora

Resiliencia del agua para la resiliencia económica en el contexto de Cambio Climático: gestionando los riesgos económicos y financieros.

Madrid, 4 de octubre 2024



Celedonio Villamayor Pozo
Director de Operaciones
Consorcio de Compensación de Seguros

- 
1. La cuestión de las coberturas
 2. Evolución de la peligrosidad de los RR.EE.
 3. Riesgos climáticos del sector agropecuario

1. La cuestión de las coberturas



¿CÓMO CUBRE EL SEGURO LOS RIESGOS NATURALES EN ESPAÑA?

PELIGROS

AFECCIÓN A PROPIEDADES Y PERSONAS

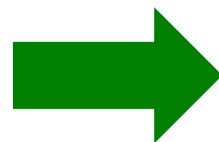
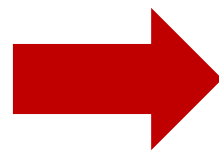
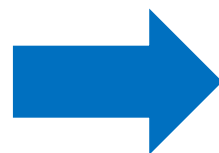
INCENDIOS FORESTALES
LLUVIA, NIEVE Y GRANIZO
AVALANCHAS Y DESLIZAMIENTOS
VIENTOS (<120 Km/h)

INUNDACIÓN (FLUVIAL, PLUVIAL AND COSTERA)
EMBATE DE MAR
VIENTOS (>120 Km/h) Y TORNADO
TERREMOTO Y TSUNAMI
ERUPCIÓN VOLCANICA
CAIDA DE METEORITOS

AFECTANDO AL SECTOR AGROPECUARIO

INUNDACIÓN
SEQUIA
VENDAVAL
HELADAS Y OLAS DE CALOR
GRANIZO
INCENDIOS FORESTALES

...



COBERTURA ASEGURADORA

SEGURO ORDINARIO

Estos riesgos están cubiertos por empresas privadas, con tarifa libre.

SEGURO DE RIESGOS EXTRAORDINARIOS

Ampliación obligatoria de la mayoría de las pólizas contratadas con empresas privadas para cubrir los Riesgos Extraordinarios.

El Consorcio de Compensación de Seguros proporciona esta cobertura con carácter subsidiario.

SEGURO AGRÍCOLA MULTIRRIESGOS

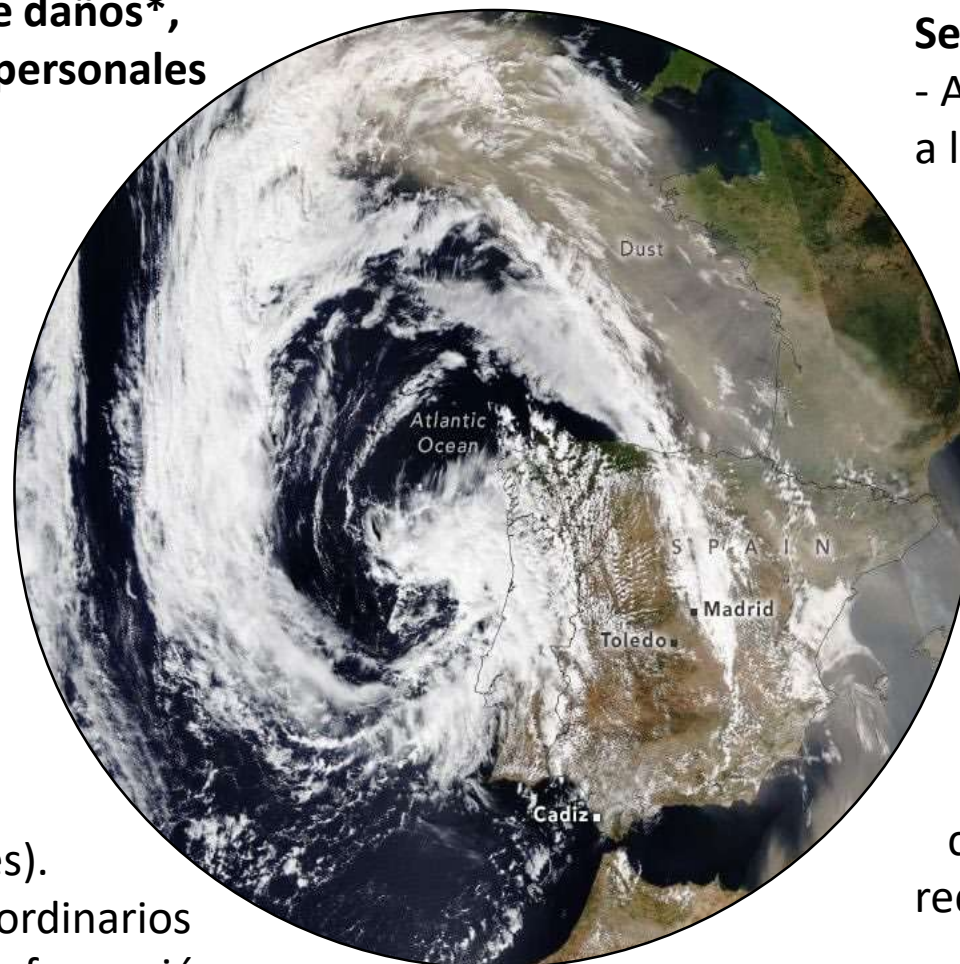
Cobertura proporcionada por un pool de seguros (AGROSEGURO) de empresas privadas y CCS con CCS también como reaseguradora.

Los asegurados (agricultores y ganaderos) disfrutan de subvenciones públicas (Estado y CCAA) para pagar sus primas..

LA DOBLE NATURALEZA DE LAS COBERTURAS DE RIESGOS EXTRAORDINARIOS

**En España casi todas las pólizas de daños*,
interrupción del negocio y daños personales
una doble naturaleza..,**

*Excepciones: barcos y aviones, construcción y montaje, transporte y responsabilidad civil.



Sector Privado (aseguradores privados)

Elige los riesgos a asegurar.

Suscriben las pólizas.

Aplican precios libremente.

Cubren riesgos no extraordinarios (incluidos algunos peligros naturales).

Cobran el recargo por riesgos extraordinarios y lo transfieren al CCS junto con la información sobre las pólizas.

Sector Público (CCS)

- Amplía la cobertura de las pólizas suscritas a los riesgos extraordinarios.

- El recargo es universal y depende únicamente de la clase de riesgo y la suma asegurada.

- Cubre propiedades y personas afectados por cualquier evento extraordinario recogido en el reglamento (gestiona el siniestro, evalúa la pérdida e indemniza al tomador del seguro directamente).

- Genera información sobre pérdidas catastróficas que se comparten con organismos competentes en materia de reducción de riesgos y el sector académico.

TAMAÑO DE LAS COBERTURAS DE RREE DEL CCS

	CLASE DE RIESGO	Nº de Pólizas	%	Capitales Asegurados	%	Capitales Asegurados Medios
BIENES	Viviendas y Comunidades de Propietarios de Viviendas	22.027.196	35,2	4.861.938.859.763	71,4	220.724
	Oficinas	319.781	0,5	113.309.656.387	1,7	354.335
	Resto: Comerciales, Industriales y otros	7.986.273	12,8	1.810.249.971.992	26,6	226.670
	Obras Civiles	196	0,0	19.710.262.094	0,3	100.562.562
	Vehículos Automóviles	32.281.416	51,5	-	-	-
	SUBTOTAL BIENES	62.614.862	51	6.805.208.750.237	39	224.347
PERSONAS	Ocupantes de Vehículo	28.534.032	48,1	1.221.156.234.482	11,4	42.796
	Accidentes Viaje pago con tarjeta	72	0,0	4.399.988.947.832	41,1	61.110.957.609
	Resto Accidentes y Vida-Riesgo	30.739.187	51,9	5.090.991.291.527	47,5	165.619
	SUBTOTAL PERSONAS	59.273.291	49	10.712.136.473.841	61	180.725
	TOTAL GENERAL	121.888.153	100	17.517.345.224.078	100	143.717

INDEMNIZACIONES PAGADAS POR RIESGOS EXTRAORDINARIOS

SERIE 1971-2023

Importes en euros actualizados a 31-12-23

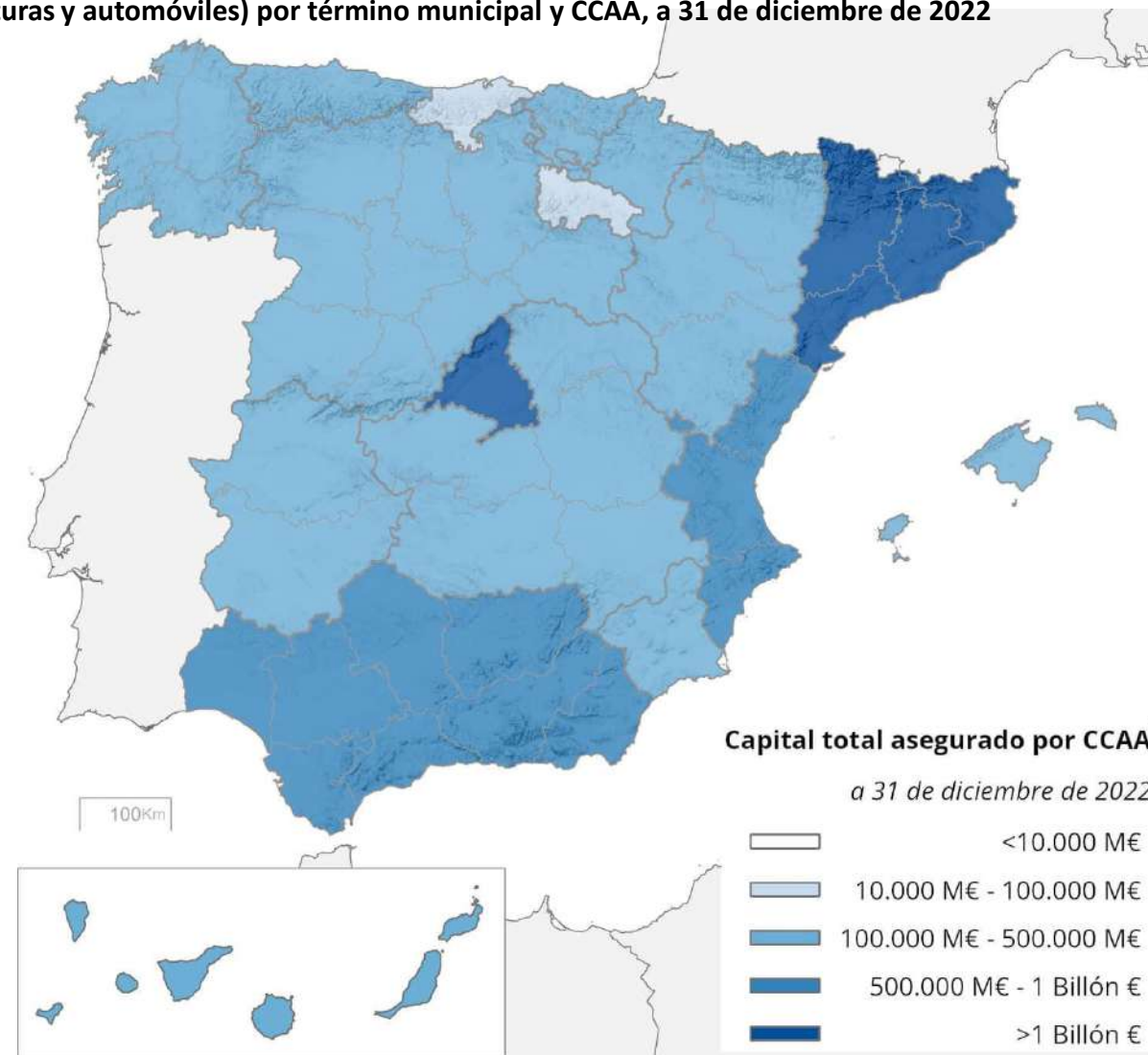
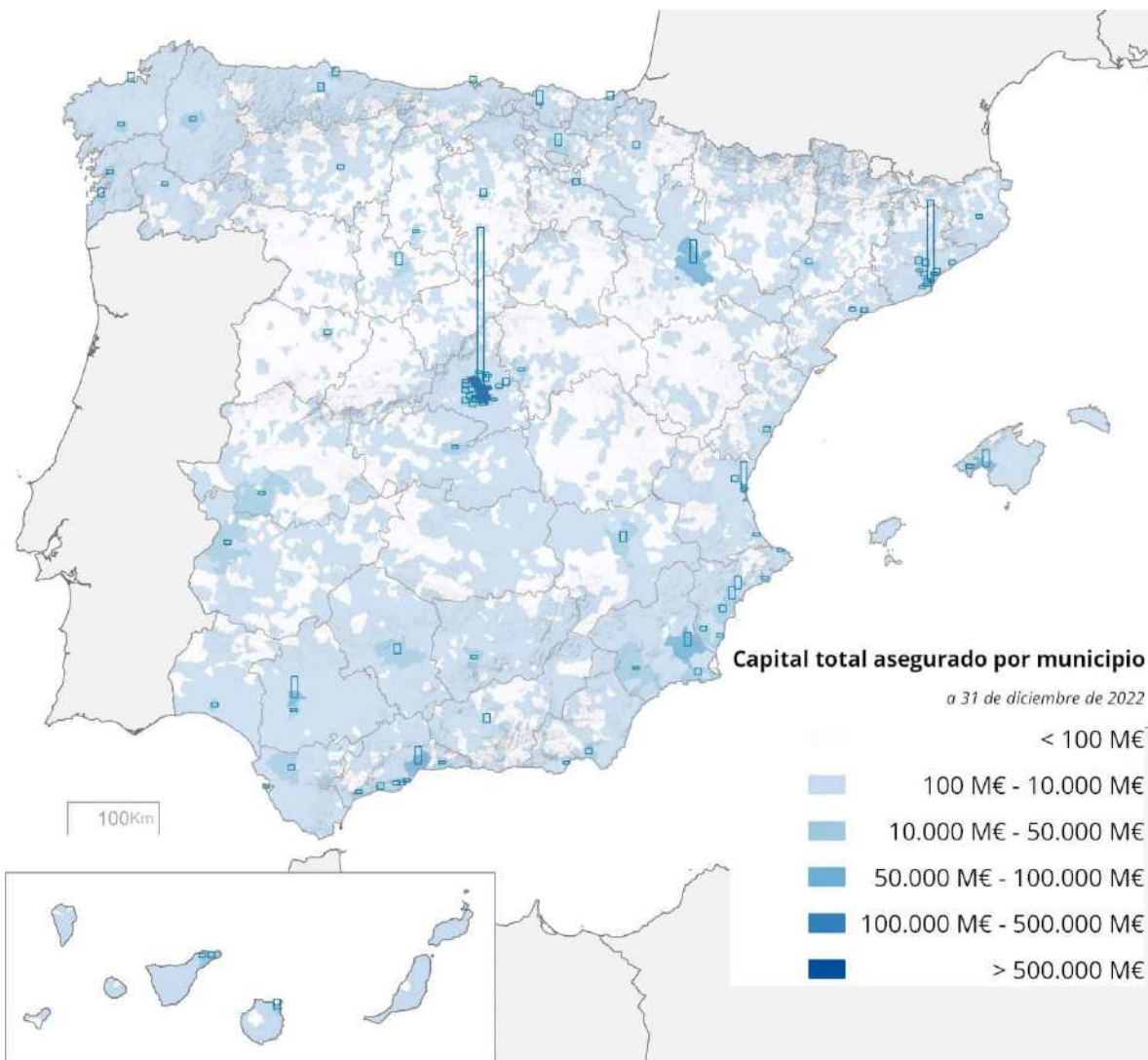
CAUSA DEL SINIESTRO	Nº de Expedientes	%	Indemnizaciones	%	Costes Medios
Inundación	873.740	47,0	9.028.363.858	64,8	10.333
Terremoto	52.261	2,8	653.211.759	4,7	12.499
Erupción Volcánica	9.791	0,5	254.360.631	1,8	25.979
Tempestad Ciclónica Atípica	863.326	46,5	2.552.625.556	18,3	2.957
Caída de Cuerpos Siderales y Aerolitos	3	0,0	120.303	0,0	40.101
Terrorismo	30.167	1,6	624.519.530	4,5	20.702
Motín	153	0,0	1.352.789	0,0	8.842
Tumulto Popular	7.165	0,4	102.169.260	0,7	14.259
Hechos o actuaciones de las FF.AA.	3.037	0,2	6.587.484	0,0	2.169
Varios	18.946	1,0	725.767.565	5,2	38.307
TOTAL	1.858.589	100	13.949.078.733	100	7.505

2. Evolución de la peligrosidad de los RR.EE.



Desde 2019, las aseguradoras están obligadas a compartir información sobre todos los capitales asegurados de todas las pólizas por código postal, lo cual nos permite tener mucha mejor visión sobre la exposición y, por tanto, el riesgo.

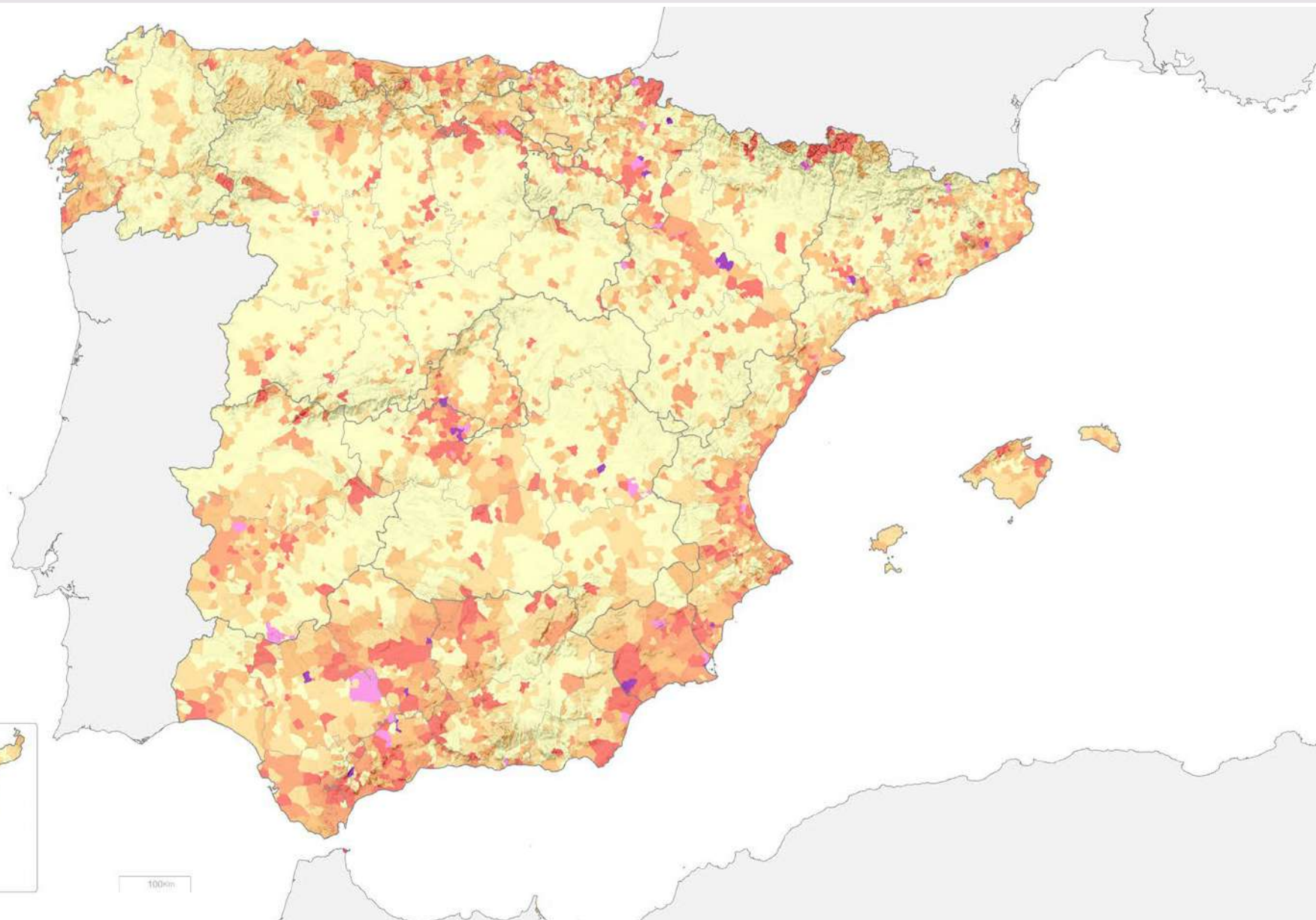
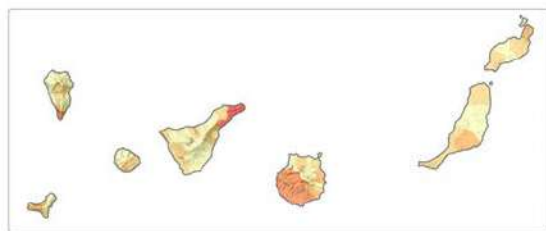
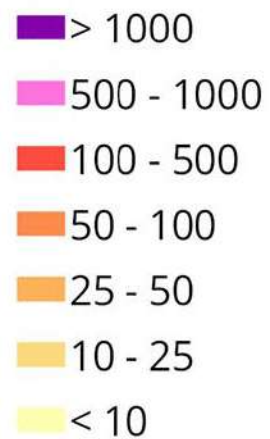
Capital asegurado en bienes (residenciales, comerciales, industriales, infraestructuras y automóviles) por término municipal y CCAA, a 31 de diciembre de 2022

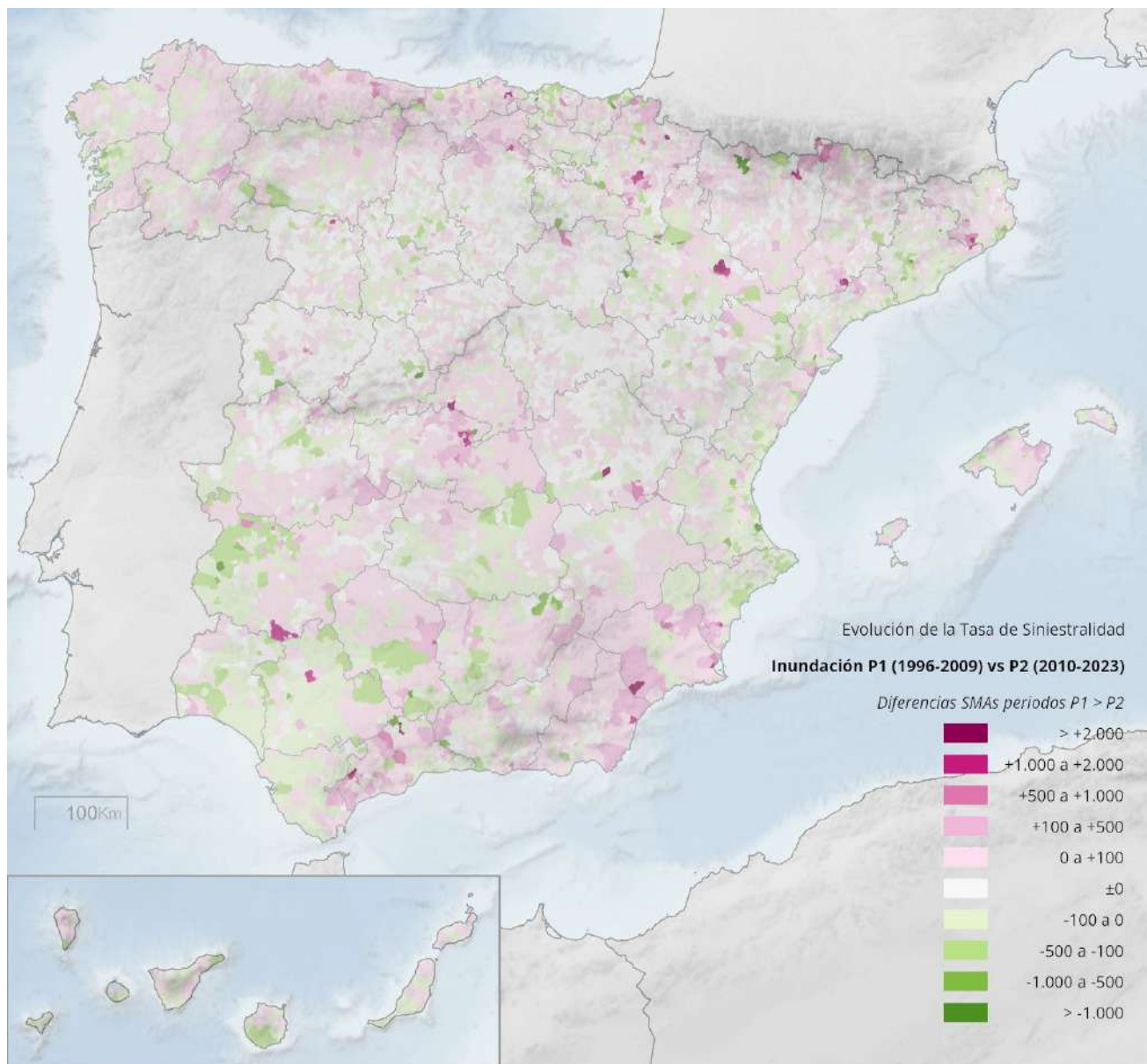




Flood loss ratio by municipality 1996-2023

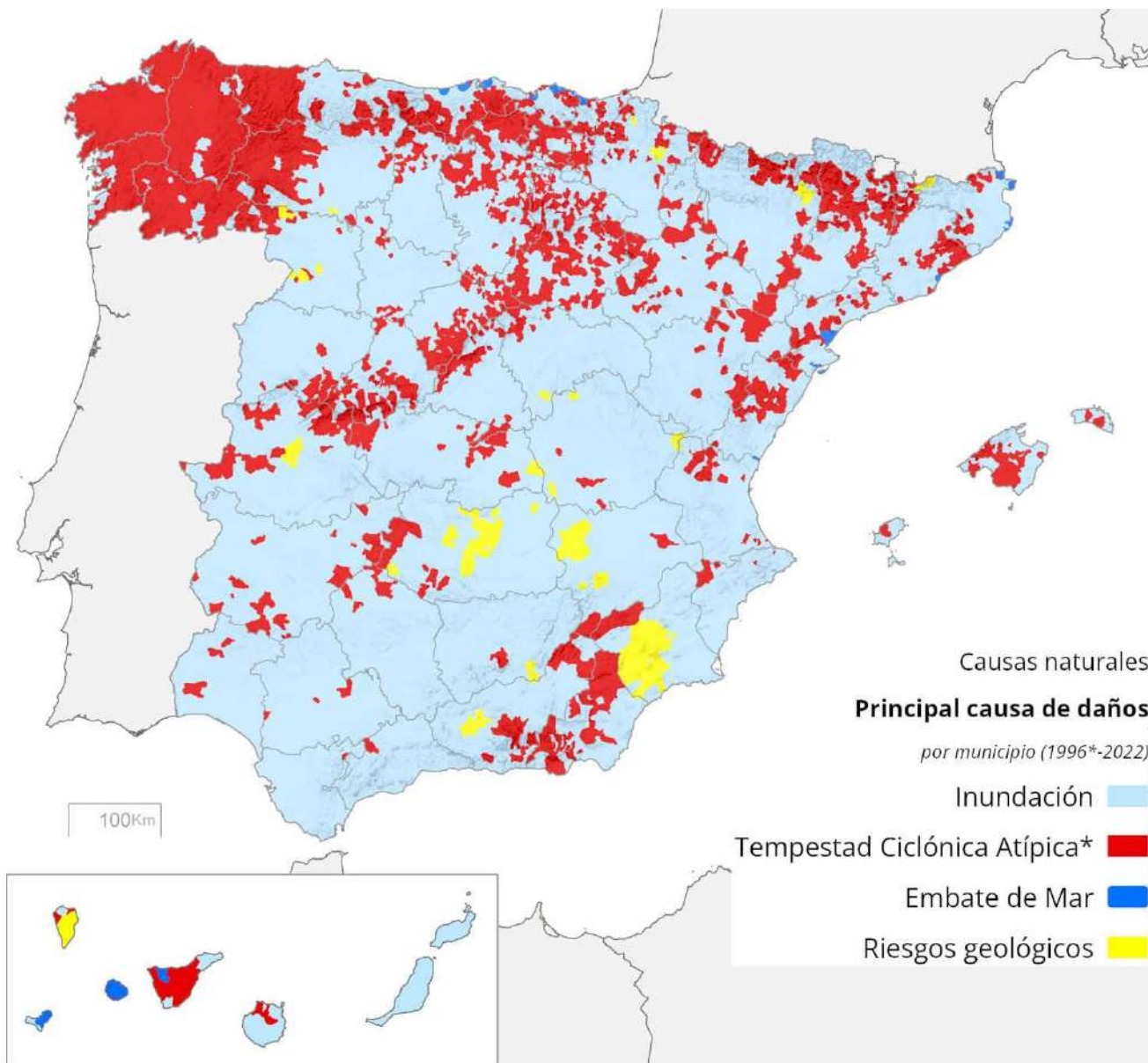
*Mean yearly loss
(€) / Insured
capital (M€)*





Este tipo de información nos permite evaluar cómo están cambiando estos índices de siniestralidad con el tiempo.

Por ejemplo, aquí comparamos la media ratios de pérdidas por inundaciones entre los períodos de tiempo 1996-2009 y 2010-2023

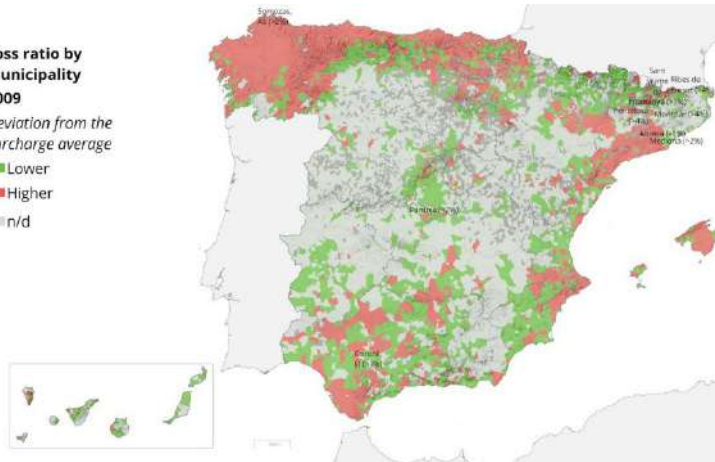


Esto se puede hacer con todos
los riesgos cubiertos

Loss ratio by municipality 2009

Deviation from the surcharge average

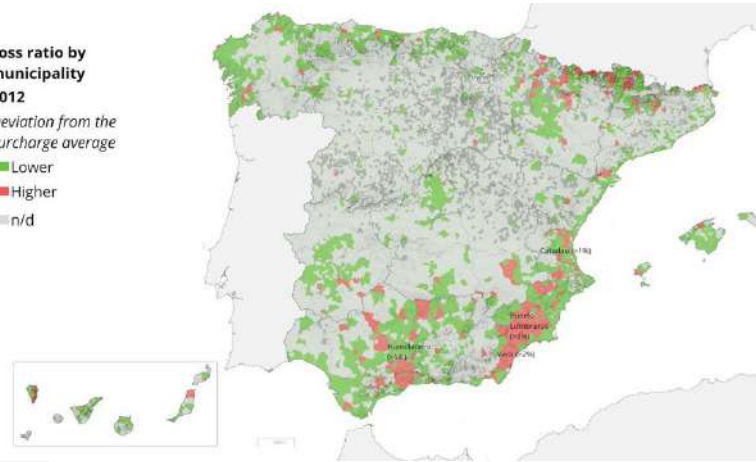
- Lower
- Higher
- n/d



Loss ratio by municipality 2012

Deviation from the surcharge average

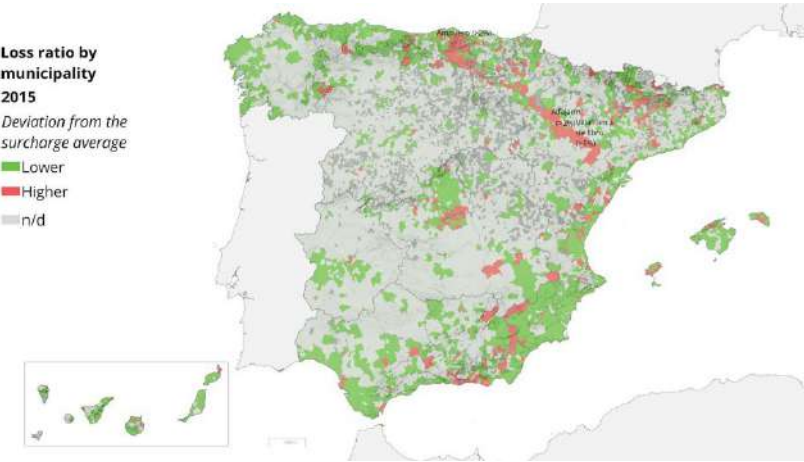
- Lower
- Higher
- n/d



Loss ratio by municipality 2015

Deviation from the surcharge average

- Lower
- Higher
- n/d

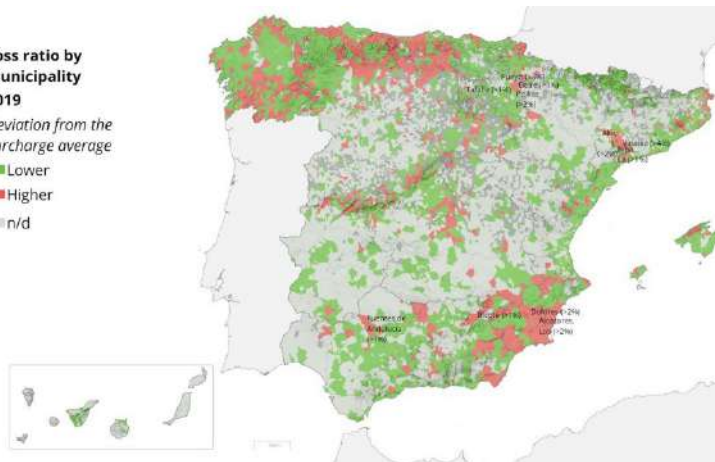


Los fenómenos climáticos extremos afectan a diferentes territorios a lo largo del tiempo

Loss ratio by municipality 2019

Deviation from the surcharge average

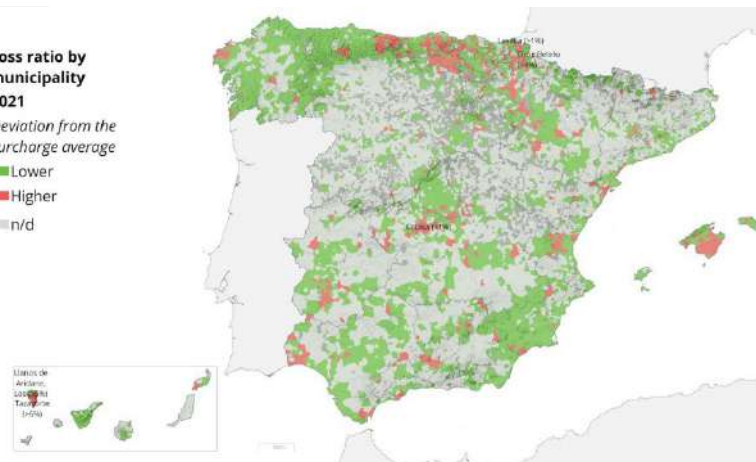
- Lower
- Higher
- n/d



Loss ratio by municipality 2021

Deviation from the surcharge average

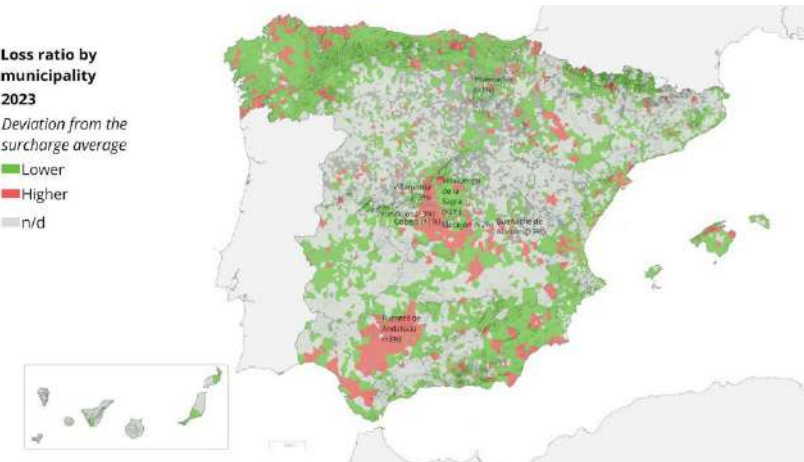
- Lower
- Higher
- n/d



Loss ratio by municipality 2023

Deviation from the surcharge average

- Lower
- Higher
- n/d



Riesgo = Probabilidad de Impacto x Magnitud Consecuencias



Magnitud Consecuencias = Exposición x Vulnerabilidad



Riesgo = Probabilidad de Impacto x Exposición x Vulnerabilidad

3. Riesgos climáticos del sector agropecuario



EL SISTEMA ESPAÑOL DE SEGURO AGRARIO COMBINADO

¿Qué tipo de riesgos se aseguran?

El sistema ofrece cobertura frente a los daños causados en las producciones por riesgos imprevisibles, no controlables y de consecuencias catastróficas.

Entre ellos se encuentran la mayor parte de los riesgos climáticos (sequía, helada, tormentas de lluvia, viento o pedrisco, inundación, incendio, fauna...), accidentes y enfermedades del ganado. Una orden ministerial desarrolla anualmente cada línea de seguro y establece los módulos y coberturas a disposición de los agricultores y ganaderos.

¿Cuántas líneas de seguro hay?

Actualmente, dentro del sistema español de Seguros Agrarios Combinados existen 45 líneas de seguros, que agrupan las producciones agrícolas, ganaderas, forestales o acuícolas asegurables.

PROTECCIÓN FRENTE A PELIGROS METEOROLÓGICOS AGRARIOS

2

0

2

3

Coberturas

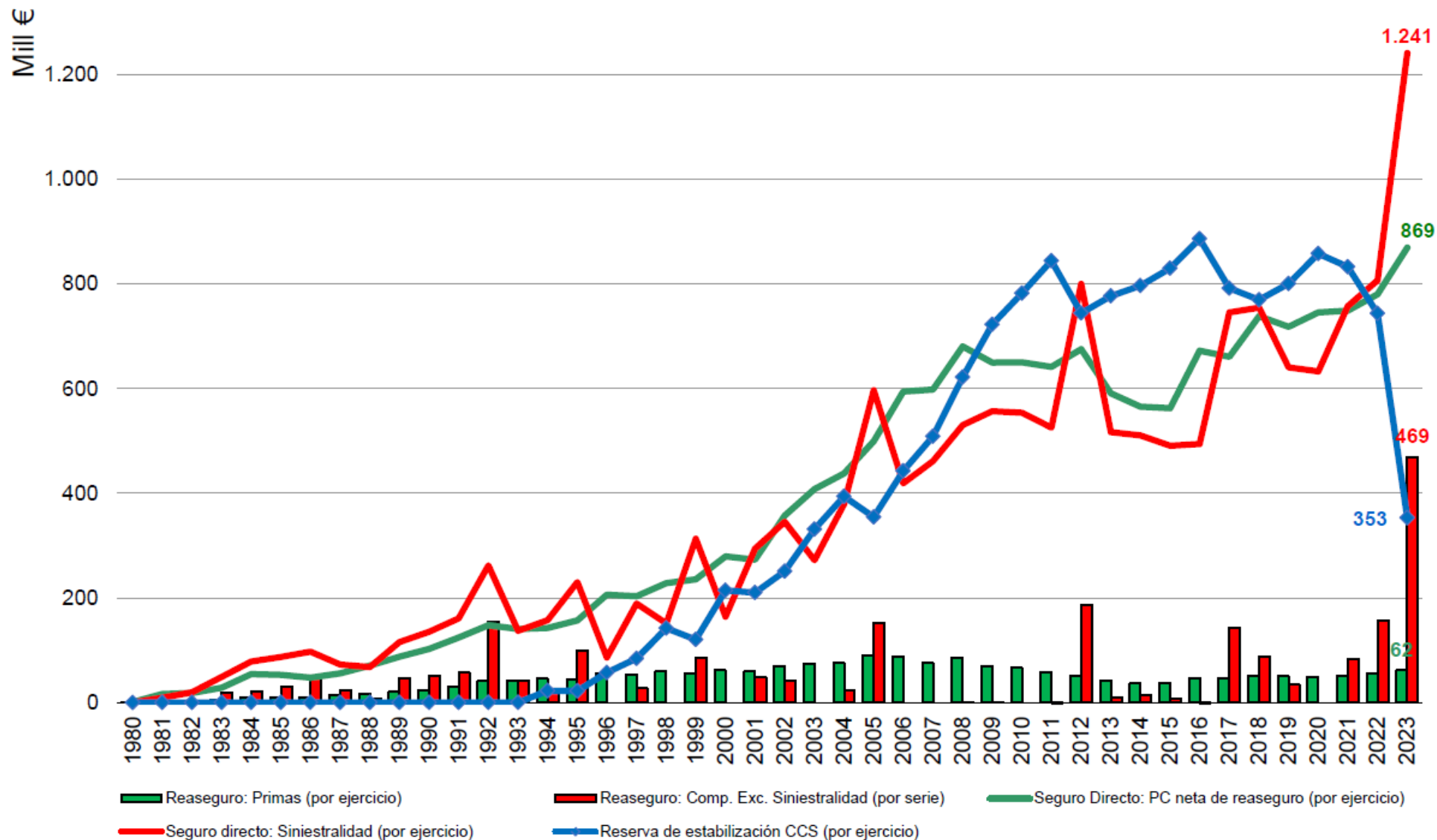
- **POLIZAS CONTRATADAS: 366.701**
- **VALOR PRODUCCIÓN ASEGURADA: 16.748,24 millones de euros**
- **SUPERFICIE ASEGURADA: 5,96 millones de hectáreas**

Pagos por indemnizaciones

- **NÚMERO DE SINIESTROS AGRICOLAS: 178.763**
- **PAGOS POR INDEMNIZACIONES: 1.241,21 millones de euros**



EVOLUCIÓN DE LOS PELIGROS METEOROLÓGICOS AGRARIOS



ANÁLISIS DE ÁREAS DE MEJORA DEL SISTEMA

RELACIONADAS CON LAS COBERTURAS

- Caracterizar las situaciones de riesgo con reiterada y alta siniestralidad y analizar para cada riesgo qué aspectos de la cobertura hay que retocar.

RELACIONADAS CON LAS TARIFAS

- Revisar la adaptabilidad de las tarifas a las características del riesgo asegurado y su exposición a los peligros como por ejemplo el cultivo de producciones en zonas no adecuadas climatológicamente o prácticas de cultivo y manejos que incrementan el riesgo.

COBERTURAS INVIABLES O INEFICACES

- Revisar aquellas coberturas que la experiencia viene demostrando su ineficacia o aquellas en las que la evolución de los cultivos las hacen inviables.



GOBIERNO
DE ESPAÑA

MINISTERIO
DE ECONOMÍA, COMERCIO
Y EMPRESA



**CONSORCIO DE
COMPENSACIÓN DE SEGUROS**

www.consorseguros.es

