



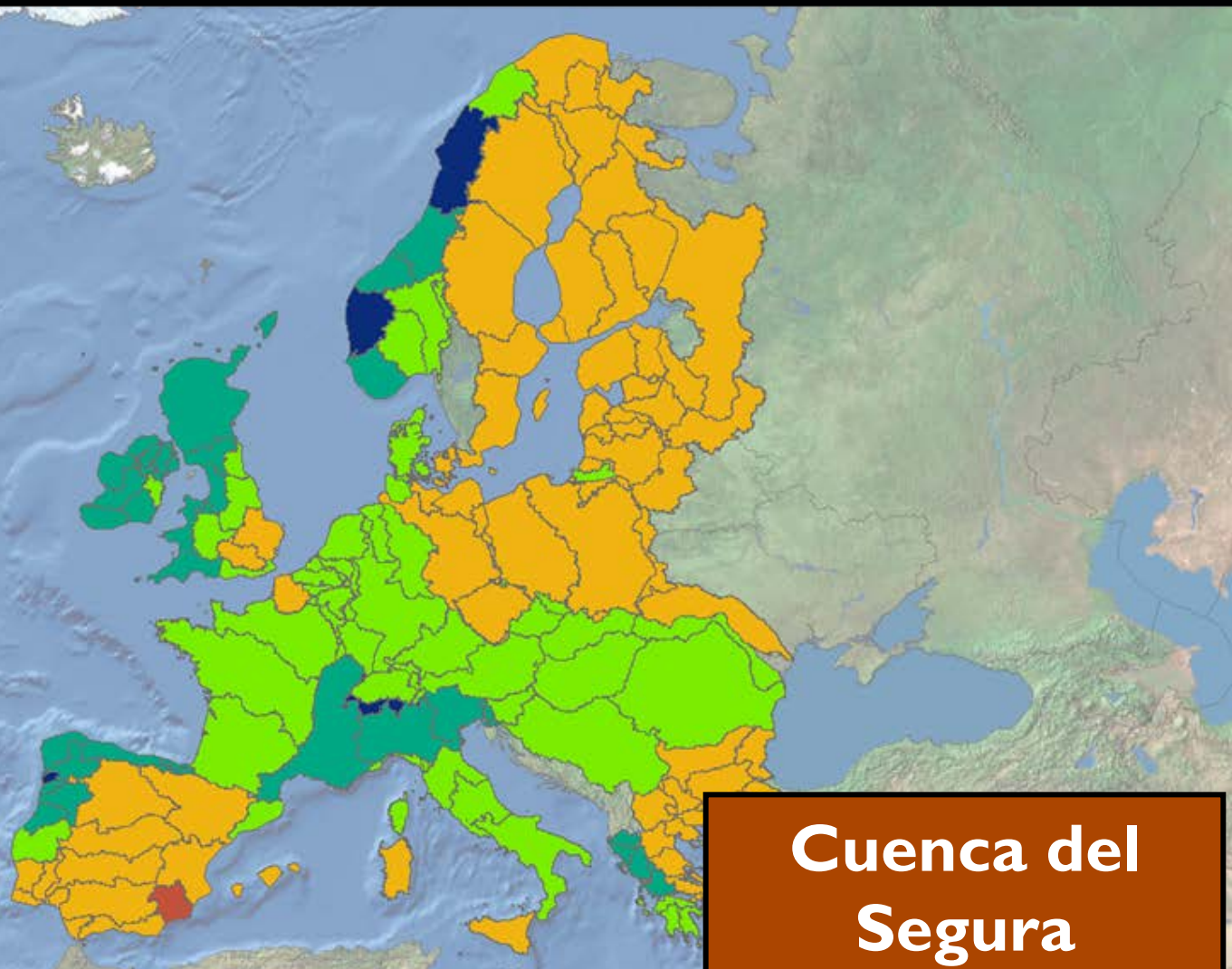
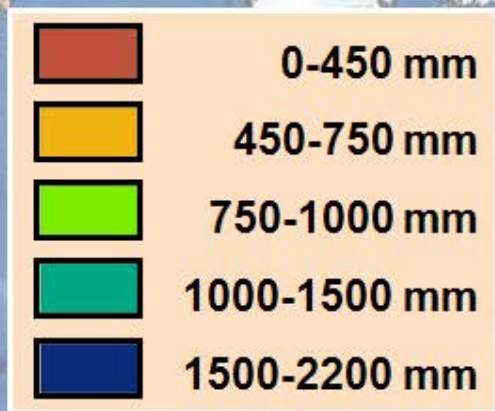
PROYECTO DE RECUPERACIÓN DEL RÍO SEGURA.

MIGUEL ÁNGEL RÓDENAS CAÑADA.

MADRID, JUNIO 2015

DEMARCACIONES HIDROGRÁFICAS EUROPEAS (215)

Precipitación Media Anual



Cuenca del Segura

365 mm/año

ESCASEZ DE AGUA



**CLIMA EXCEPCIONAL PARA LA
PRODUCCIÓN VEGETAL**



CULTURA DEL AGUA



SISTEMA SOCIOECONÓMICO

MERCADO DE FRUTAS Y HORTALIZAS

A map of Europe where the continent is colored dark blue. A large red arrow originates from the bottom left and points towards the Iberian Peninsula. A small white circle is located at the tail of this arrow, positioned over Spain. The text 'UE : 500 millones habitantes' is written in yellow over the central part of Europe.

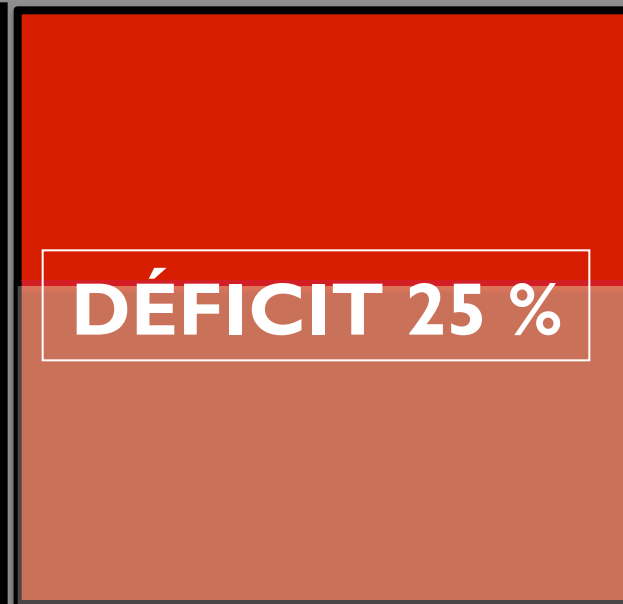
**UE : 500 millones
habitantes**

**5 MILLONES TON. – 4.300 MILLONES EUROS
30 % ESPAÑA**



**DESARROLLO DE SISTEMAS DE
GESTIÓN DEL AGUA
Y OBRAS HIDRÁULICAS**

RECURSOS CUENCA DEL SEGURA



RECURSOS CUENCA DEL SEGURA



‘SISTEMA INTEGRADO DE SUMINISTRO DE AGUA’

SUPERFICIALES 2%

SUBTERRÁNEOS 19%

TRANSVALES 10%



REUTILIZACIÓN 14%



DESALACIÓN 8%

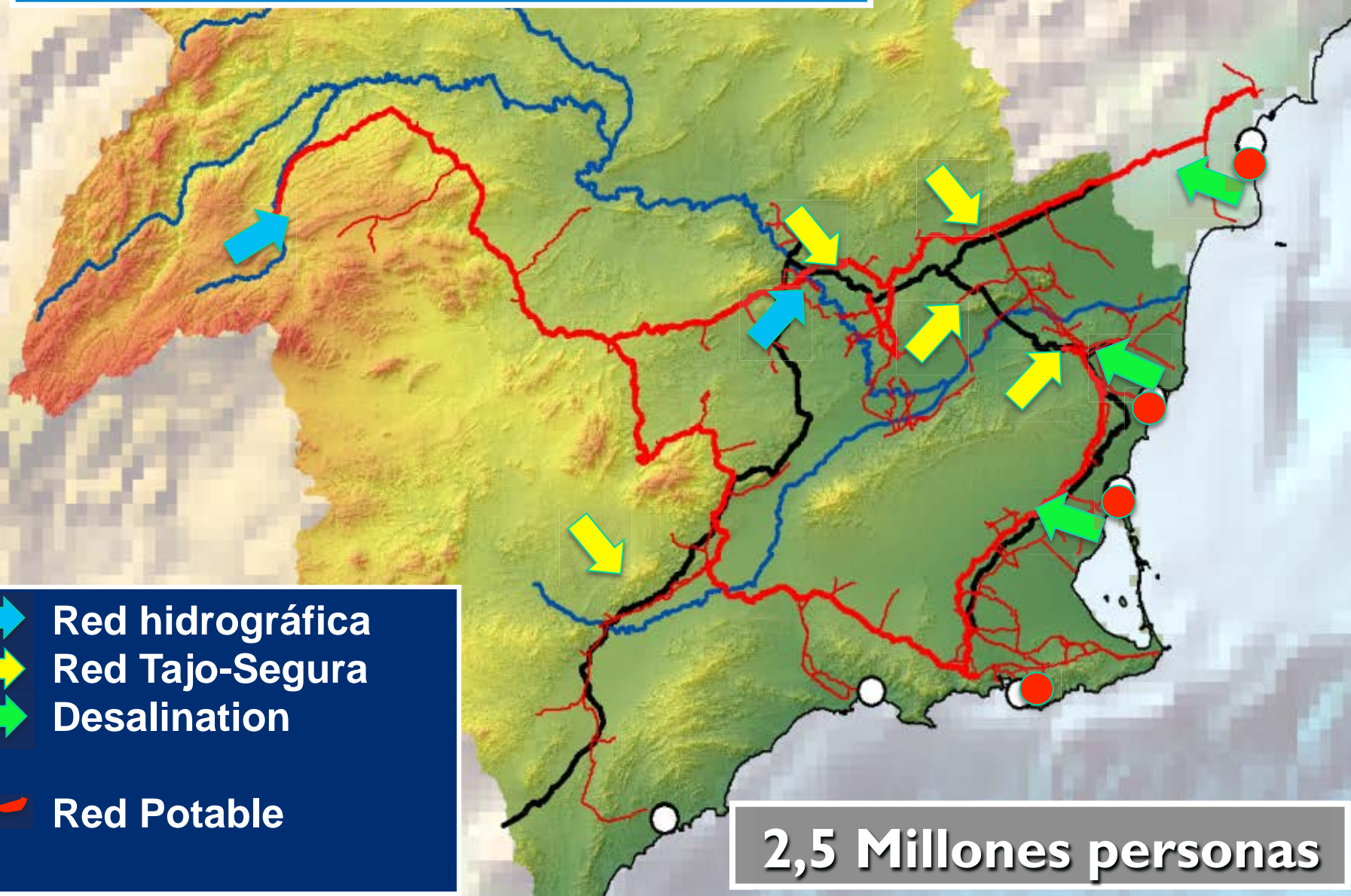
DÉFICIT 25%

SISTEMA GENERAL

TOTAL ÁREA REGADA : 260.000 ha

- Red hidrográfica
- Red Tajo-Segura
- Desalination
- Red Potable

2,5 Millones personas



RIO SEGURA Años 80-90



CIUDAD DE MURCIA

400.000 habitantes

RÍO SEGURA



**‘MASTER PLAN’
2001-2010**



**“SISTEMA GENERAL DE
REGENERACION Y REUTILIZACION
DE AGUAS RESIDUALES URBANAS”**

CRITERIOS DE DISEÑO PARA LAS PLANTAS DE TRATAMIENTO

TÍTULO 22 CÓDIGO AGUAS ESTADO CALIFORNIA

Coliformes totales <2.2 ufc/100 mL

Turbidez < 2 NTU



TRATAMIENTO TERCARIO

525.000 m³/dia



46

GRANDES INSTALACIONES
DE SANEAMIENTO

DEPURADORA NORTE
DE SANTOMERA



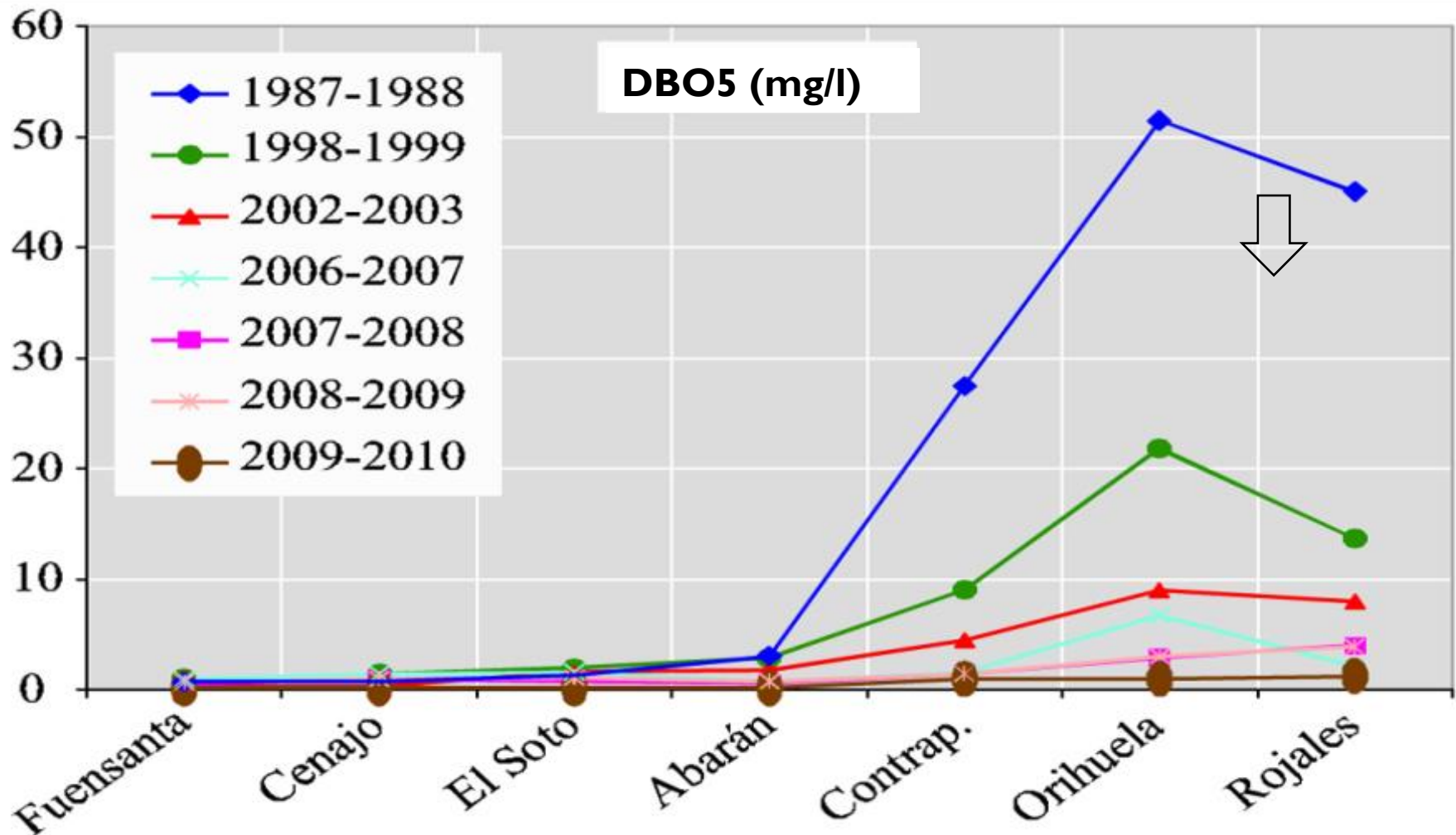
PROYECTO RIO SEGURA . MASTER PLAN 2001-2010 .

REGIÓN DE

MURCIA

EVOLUCIÓN DE LA CALIDAD A LO LARGO DEL RIO SEGURA

Fuente : Confederación Hidrográfica del Segura





2010

VOLUMEN TRATADO

111 Mill. m³

REUTILIZADAS (Directa o indirecta)

100 Mill. m³

REUTILIZADAS/TRATADAS

90%







RECUPERACIÓN AMBIENTAL DEL RÍO SEGURA: TRABAJO EN CELDAS





www.chsegura.es